

(32) 方盘首蚕 *Lopadorhynchus uncinatus* Fauvel, 1915 (图 59)

Lopadorhynchus uncinatus Fauvel, 1915: 3, fig. 2; 1916: 57, pl. 1, fig. 2, 3; Wesenb̈erg-Lund, 1939: 10, figs. 5, 6; Hartman, 1968: 325, figs. 1—4; 沈寿彭, 1980: 203, 图, 1; Stφp-Bowitz, 1992: 29.

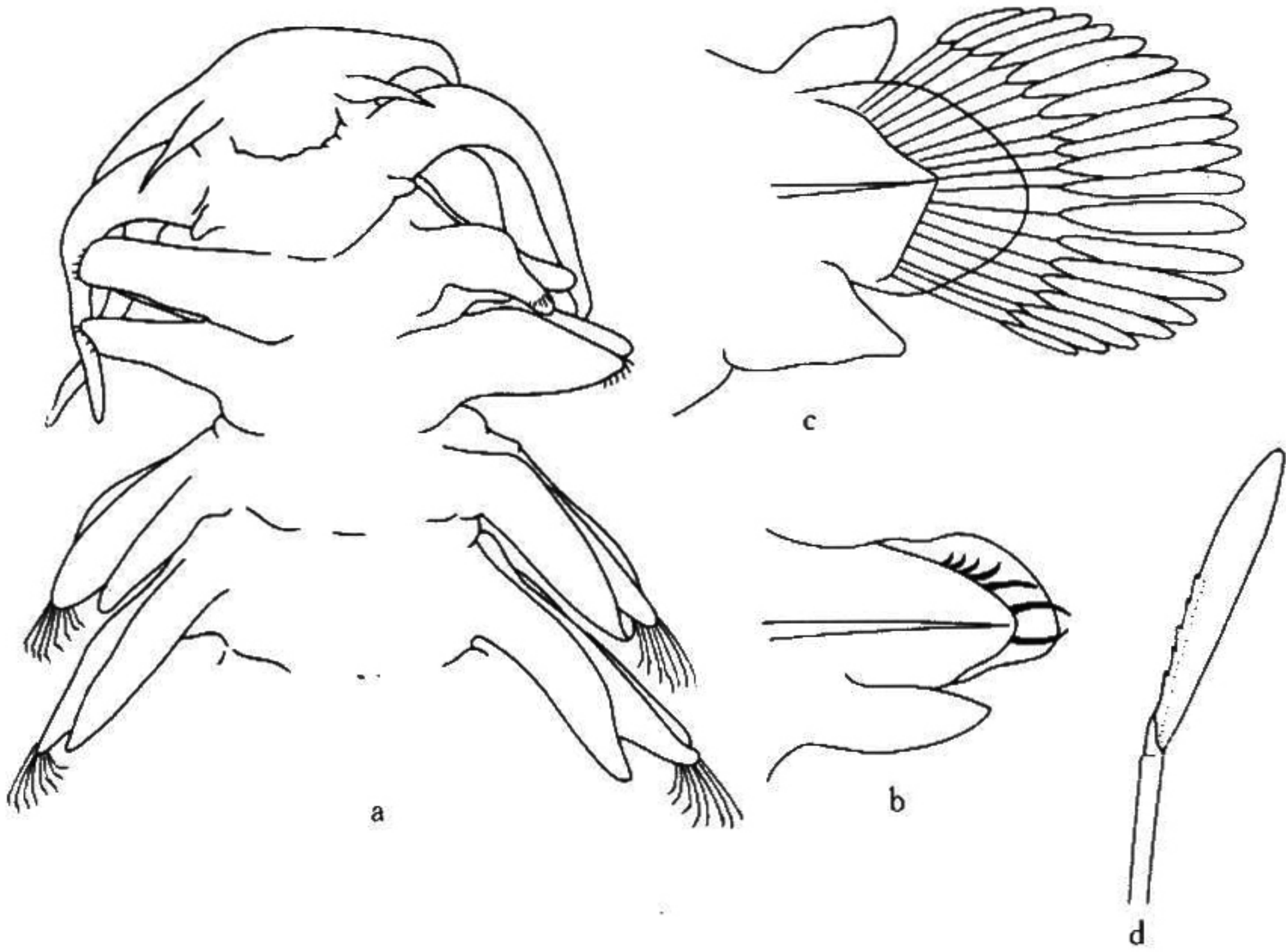


图 59 方盘首蚕 *Lopadorhynchus uncinatus* Fauvel

a. 体前部腹面观; b. 第 2 对疣足; c. 第 6 对疣足; d. 复型刚毛。

标本采集地 南海西沙群岛。

形态特征 体呈纺锤形。体前叶宽，有 1 对较明显的眼。触手两对，背面的 1 对较长，腹面的 1 对小而尖。第 1 体节具触须 3 对，背面两对长，腹面的 1 对很小，呈乳突状。虫体前 2 个疣足粗，有圆锥形背须，无腹须，足刺叶圆锥形，刚叶圆形，约具 7 根简单型足刺刚毛。第 3 刚节有腹须，背须皆为短圆锥形。有一束排成扇形的复型桨状刚毛，其一侧具锯齿；无简单型足刺刚毛。

体长 1.7—2.2mm，具 13—14 个体节。

地理分布 南海，日本沿岸，印度洋，大西洋和太平洋。热带，亚热带海区暖水种。终生浮游生活。